



¡HABLÁ CON NOSTROS!

0800 777 7833

administracion@steeltiger.com

www.steeltiger.com



¡VISITANOS!

Dirección: (Planta Industrial) Patricias

Mendocinas 1070 Ruta 8 Km. 604

Localidad/Pais: X5800CDL Río cuarto,

Córdoba - Argentina.



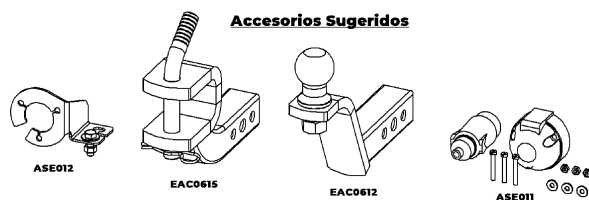
ATENCIÓN AL PÚBLICO

Horarios de atención: 8:00 a 17:30 hs

(Lunes a Viernes).



Las marcas y modelos utilizados son a modo ilustrativo en este documento: las mismas son propiedad de sus respectivos titulares legítimos.



Accesorios Sugeridos

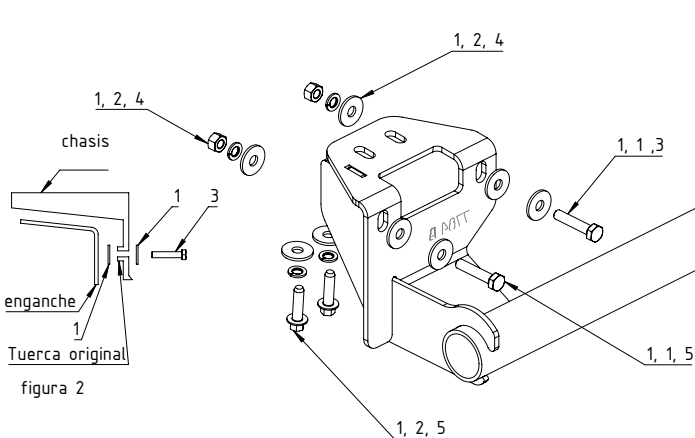
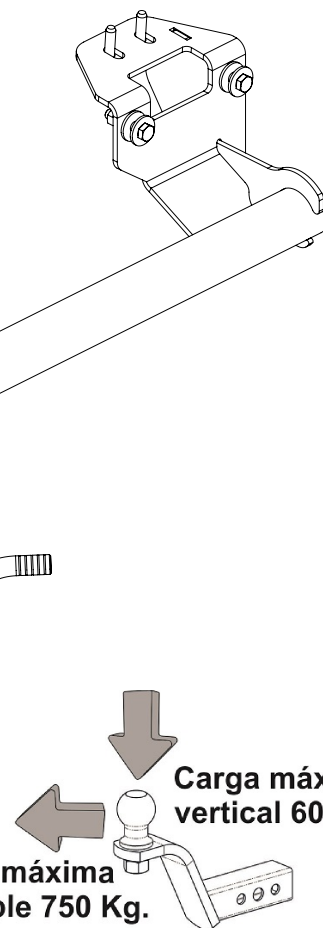


Figura 1.



INSTRUCCIONES DE MONTAJE

- 1.- Retirar el protector plástico en la parte inferior trasera del vehículo. Bajar el caño de escape.
- 2.- Retirar los tornillos originales "X" que se muestran en la figura 1, a ambos lados del chasis. Para esto, será necesario utilizar una llave 12.
- 3.- Reemplazar los tornillos originales del paso 3 por tornillos M8 provistos, según se muestra en la figura 2. Ajustarlos de manera que apenas se asomen por el otro lado, esto facilitará la instalación del enganche.
- 4.- Presentar el enganche y posicionario de forma que coincidan los agujeros del mismo con los del chasis.
- 5.- Utilizar 2 de los tornillos retirados en el paso 3 para fijar el enganche al chasis. En el lado del conductor, utilizar el mismo lugar donde sostiene el caño de escape. Ajustar todo completamente según la tabla.
- 6.- Presentar el protector y recortar el área que ocupa la salida del enganche.

Valores de apriete de tornillos

Unidades	M4	M6	M8	M10	M12	M14
Kg.m	0,3	1	2,5	5,1	8,7	14

Coefficiente de fricción: $\mu=0,14$

Kit de bulones y accesorios

Código	Componente	Cantidad
A	Enganche ETY 7784	1
1	Arandela plana M8	18
2	Arandela grower M8	8
3	Tornillo M8 x 1.25 x 40	4
4	Tuerca Hex. M8 P1.25	4
5	Tornillo M8 Original	4
6	Perno ASE 001	1